



Rijksinstituut voor Volksgezondheid
en Milieu
*Ministerie van Volksgezondheid,
Welzijn en Sport*

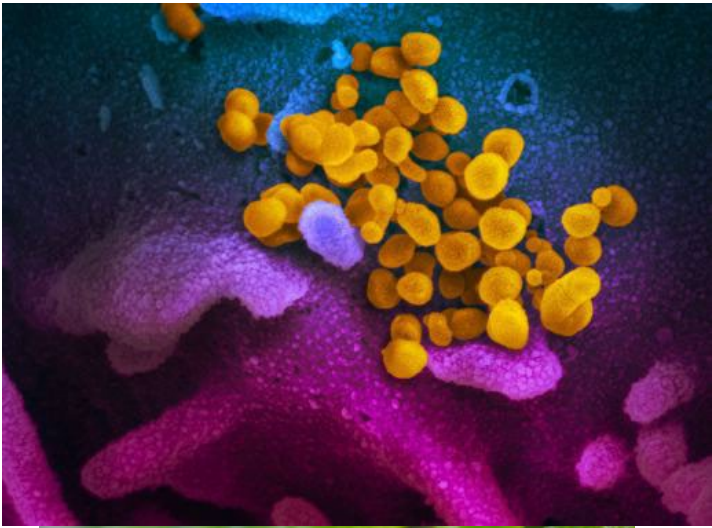
Onderzoeksproject OBO-2: Blootstelling aan bestrijdingsmiddelen en de gezondheid van omwonenden

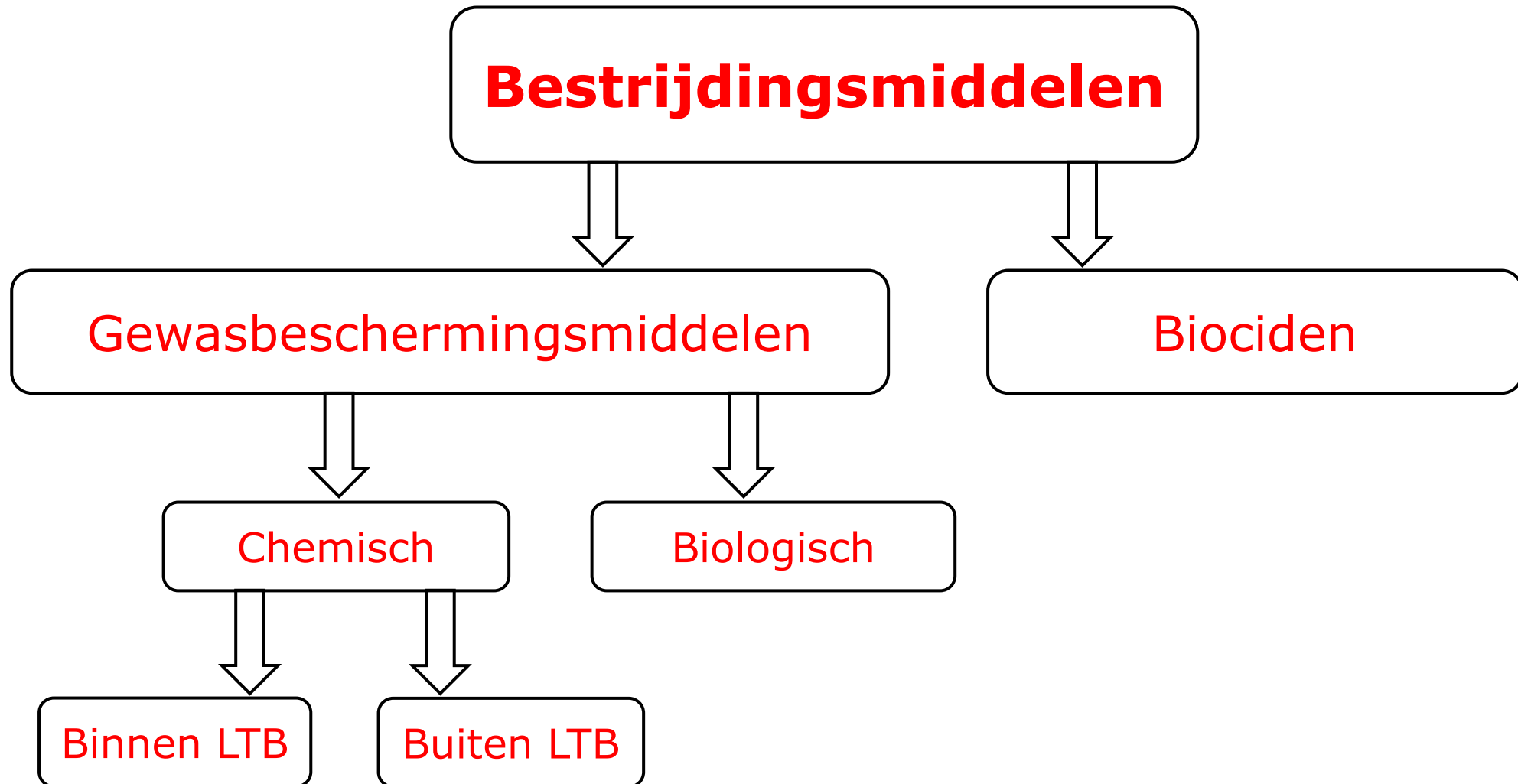
Jan-Paul Zock, namens consortium

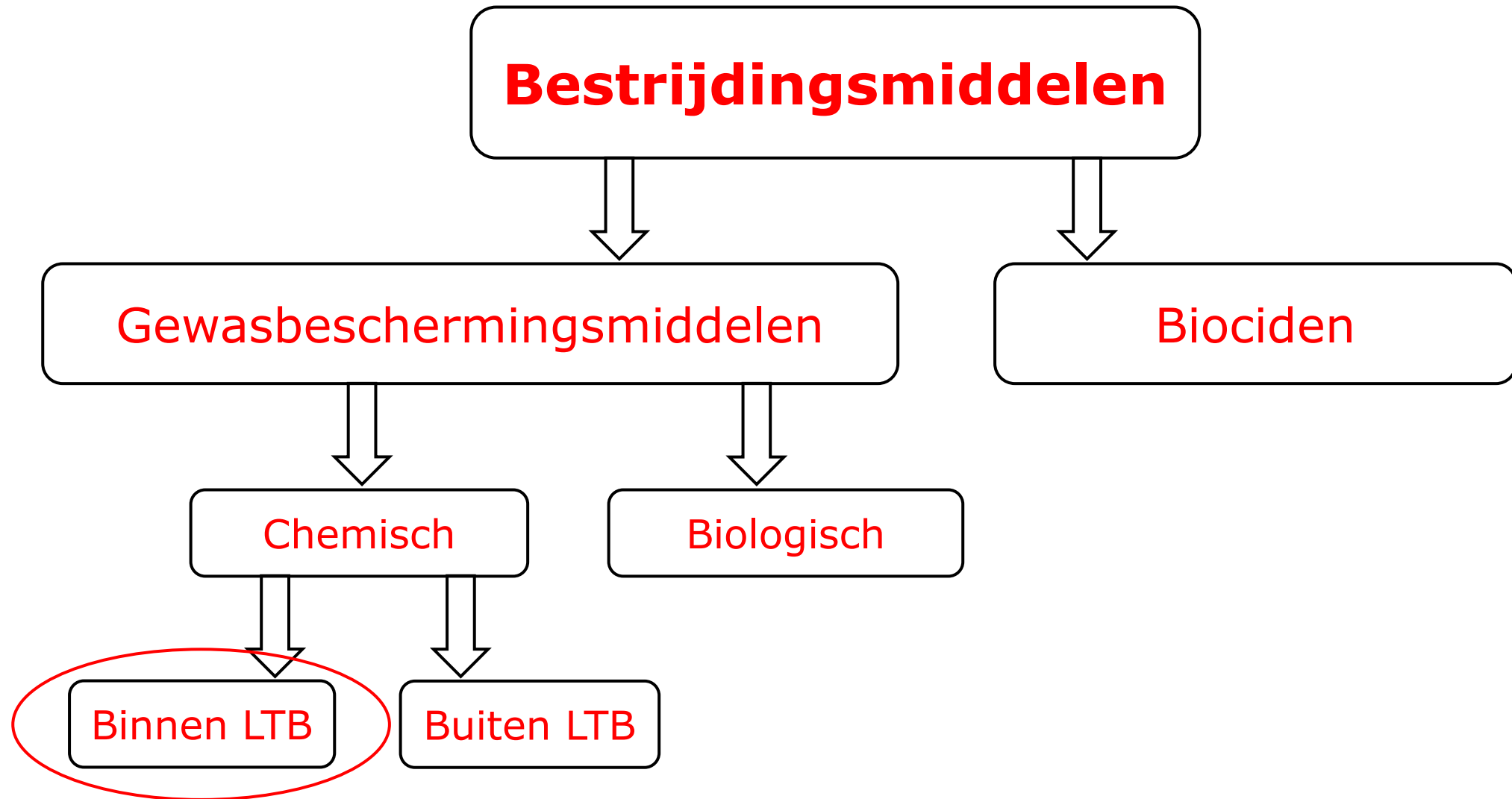


Kerntaken RIVM

- › Adviseren overheid, professionals en burgers
- › Verzamelen, duiden en delen wetenschappelijke kennis
- › Uitvoeren wetenschappelijk onderzoek
- › Uitvoeren preventieprogramma's
- › Monitoren gezondheid en milieu
- › Voorkomen, bestrijden en beheersen incidenten en crises









Rijksinstituut voor Volksgezondheid en Milieu
Ministerie van Volksgezondheid, Welzijn en Sport

NL

Bestrijdingsmiddelen en Omwonenden

- Home
- Blootstellingsonderzoek
- Verkennd gezondheidsonderzoek
- Vervolgonderzoek
- Klankbordgroep

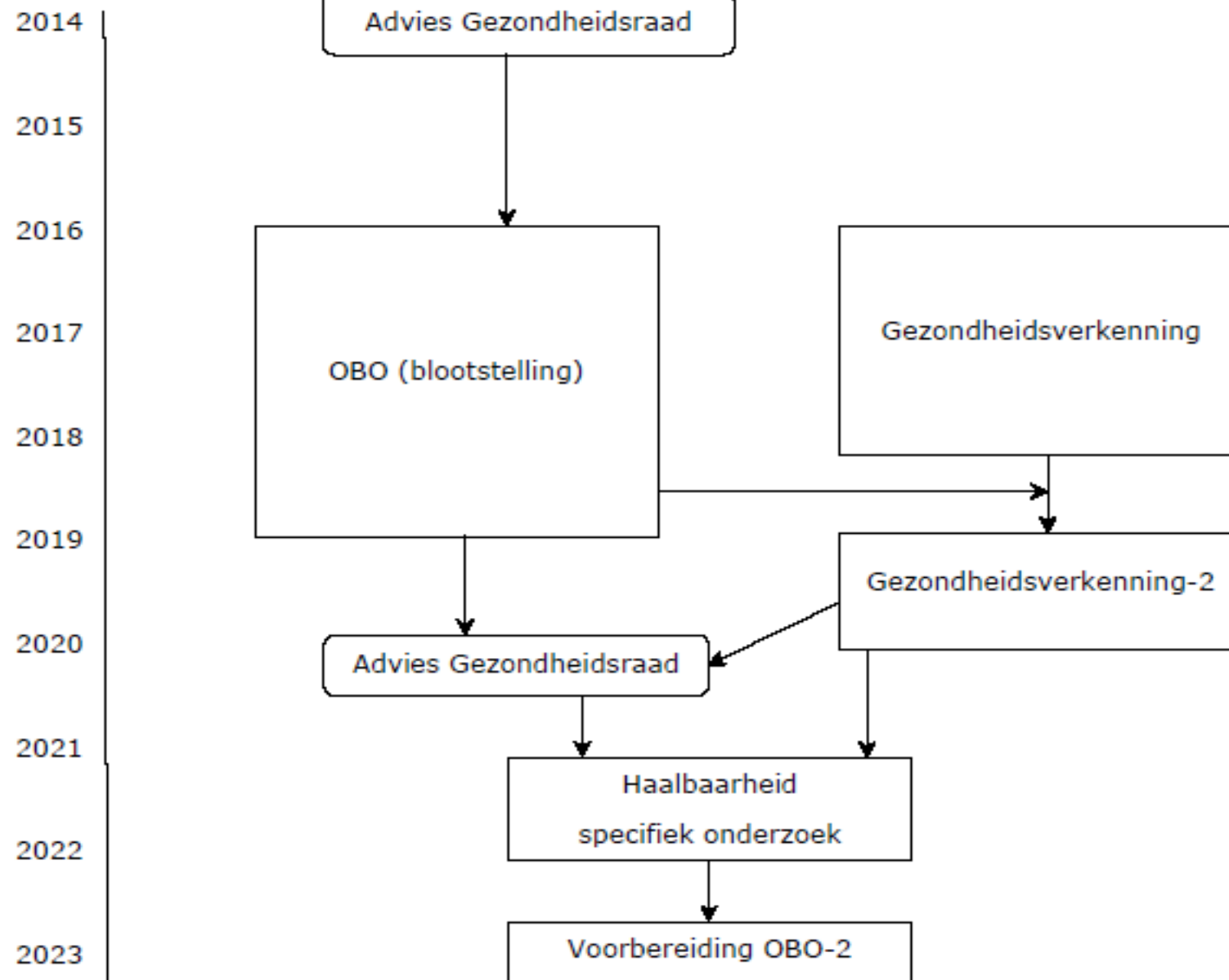
Zoeken

- Nieuwsbrieven
- Vragen
- Contact
- English

Home

Het RIVM coördineerde onderzoek naar bestrijdingsmiddelen en omwonenden.







OBO-1 Blootstelling rond bollenvelden

- > Hogere concentraties in lucht en stof bij woningen <250m dan >500m
- > Tijdens spuitperiode hoger dan daarbuiten
- > Concentratie neemt in de 7 dagen na spuiten niet eenduidig af (in principe geen drift)
- > Middelen gevonden in urine, van verschillende bronnen



OBO-1 Gezondheid

- > Geen duidelijke en consistente verbanden
- > Dicht bij landbouw in het algemeen iets gezonder
- > Enkele noemenswaardige observaties
- > Met beschikbare gegevens niet goed te duiden



OBO-2

- > Vanaf 1 oktober 2023
- > Opdracht LNV (VWS, SZW)
- > Programma tot eind 2030
- > Maatschappelijke klankbordgroep
- > Internationale wetenschappelijke adviesraad



Universiteit Utrecht





Meegenomen uit OBO-1 en GR-advies 2020

- › Zij- en opwaartse bespuiting voor breed toepasbaar model
- › Betere inschatting blootstelling aan specifieke middelen
- › Nadruk op een aantal specifieke gezondheidsproblemen
- › Meer informatie over individuele factoren zoals leefstijl



Gezondheidsproblemen

- > Uit verkenning
- > Uit internationale literatuur
- > Kon niet eerder worden onderzocht in NL



Gezondheidsproblemen

- > Ziekte van Parkinson
- > Chronische luchtwegaandoeningen
- > Kanker (leukemie, lymfomen)
- > Cognitie bij kinderen
- > Klachten en aandoeningen bij huisarts



OBO-2: Blootstellingsmodel

- > Resultaten metingen rond bollenvelden en fruitteelt
- > Locatie en type gewas vanaf 2009
- > Werkzame stoffen, frequentie en gebruikte hoeveelheid voor 55 gewassen vanaf 1995
- > Oppervlakte en nabijheid van landbouwgronden
- > Gemiddeld toegepaste hoeveelheid
- > Meteorologische omstandigheden
- > Fysisch-chemische eigenschappen van bestrijdingsmiddelen



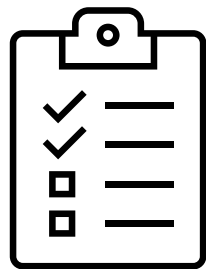
% adressen met blootstelling (2010 & 2018)

Middel(en)	Binnen 500m	Binnen ≥ 2 levels
Organofosfaten	56% - 60%	13% - 20%
Glyfosaat	56% - 60%	15% - 19%
Pirimicarb	48% - 41%	9% - 7%



Ziekte van Parkinson (1)

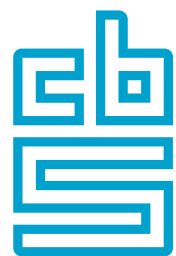
- > Vergelijken groep patiënten met controles
- > Gespecialiseerde klinieken





Ziekte van Parkinson (2)

- > Landelijke gegevens binnen CBS
- > Registraties ziekenhuisdiagnoses, geneesmiddelengebruik

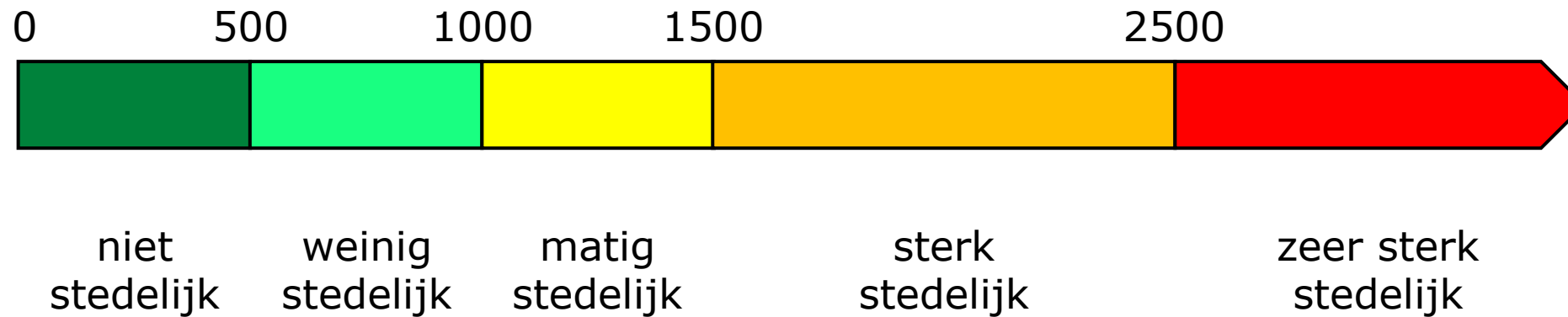


Centraal Bureau
voor de Statistiek



Mate van stedelijkheid

Adressen per km²





Leukemie en lymfomen

- > Landelijke gegevens binnen CBS
- > Nederlandse Kankerregistratie





Cognitie bij kinderen

- > Eerst voorbereidend onderzoek
- > Groep 8 basisschool
- > Fruitteeltgebieden
- > Cognitieve tests
- > Blootstellingsmetingen
- > CITO-scores (binnen CBS)



Chronische luchtwegaandoeningen

- › COPD en astma
- › Eerst voorbereidend onderzoek
- › Landelijke gegevens binnen CBS
- › Registraties specifieke sterfte, medicijngebruik
- › Gezondheidsmonitor



Gegevens van huisartsen

- › Eerst voorbereidend onderzoek
- › Nivel Zorgregistraties Eerste Lijn
- › Klachten en aandoeningen
- › Landelijke gegevens binnen CBS



Tijdlijn

2024

2025

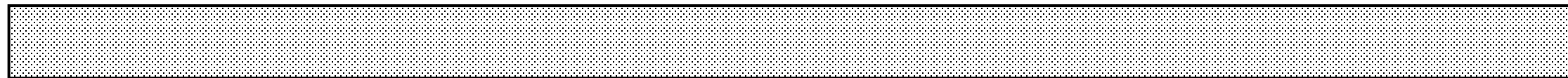
2026

2027

2028

2029

2030



Model



Vragen?

info@bestrijdingsmiddelen-omwonenden.nl